

SAMMLUNG DES SCHEITERNS

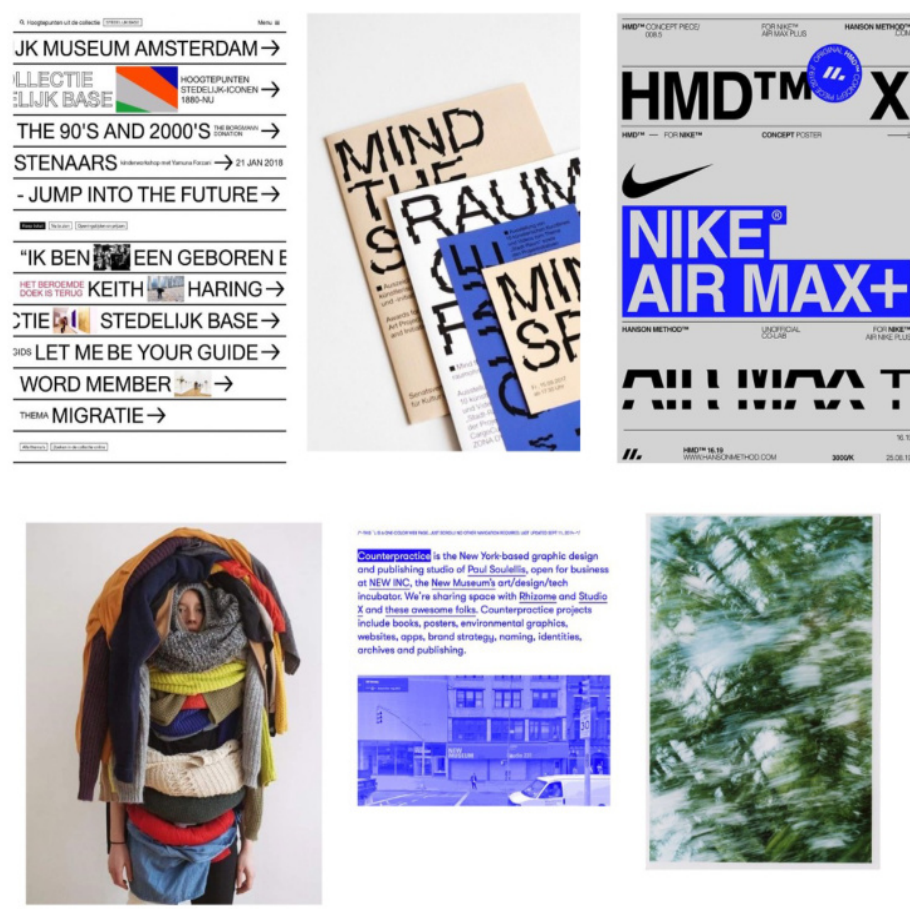
KONZEPT

Das eigene Scheitern ist oft mit viel Scham behaftet und wird nicht gerne erwähnt. Dabei scheitert jeder; ganz alltäglich machen wir Fehler. Nur damit in Verbindung gebracht werden wollen wir nicht. Lieber rühmen wir uns mit unseren Erfolgen und Stärken und freuen uns sogar über die Misserfolge anderer. Aber im Scheitern liegt auch etwas Schönes. Wer das eigene Scheitern akzeptiert kann sich selbst so nehmen wie er ist. Aus dieser Erkenntnis heraus, haben wir den Entschluss gefasst, dem Scheitern eine Bühne zu geben. Es entgegen dem üblichen Verdrängen zu normalisieren und vielleicht sogar zu zelebrieren.

BENCHMARKANALYSE



MOODSAMMLUNG



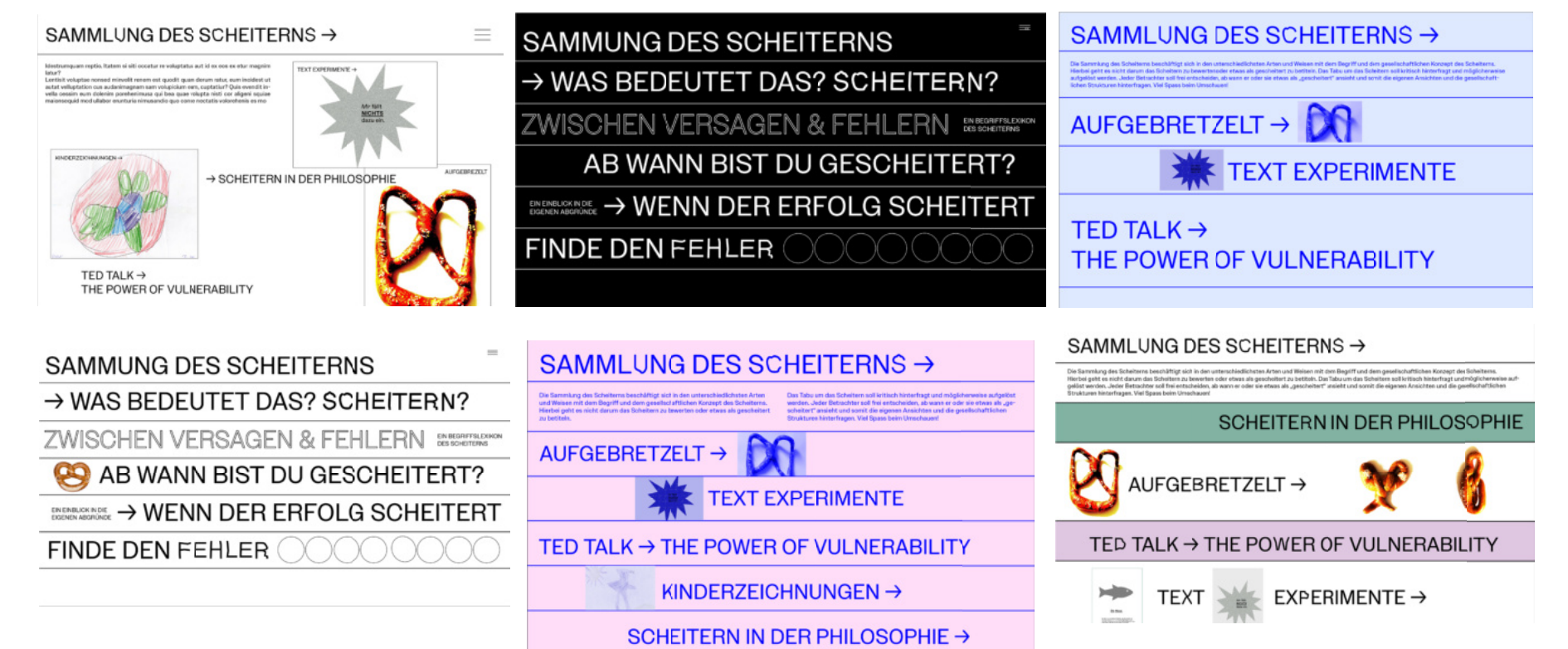
ERSTE EXPERIMENTE



THEMENFELDER DER RECHERCHE



VARIANTEN

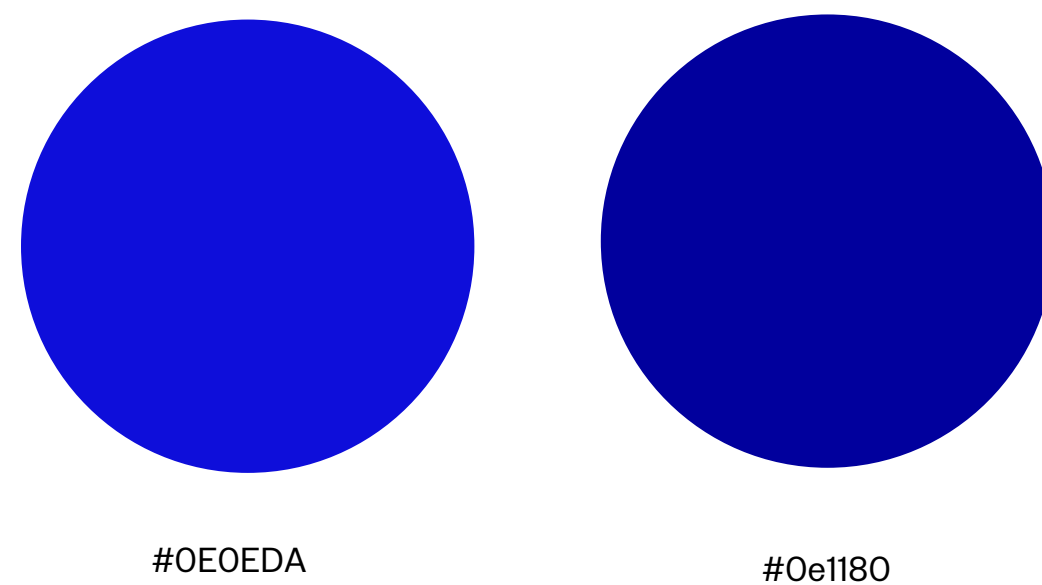


UMSETZUNG

Den Gedanken konzeptionell weitergedacht haben wir in der Umsetzung. Ein klares Erscheinungsbild, das bewusst schlicht und zurückhaltend den Inhalten eine Bühne bieten soll. Wiederkehrende Elemente wie horizontale Linien sowie Pfeile tragen zur Übersichtlichkeit und Strukturierung der Inhalte bei. Die Farbe blau ist dabei zentraler Bestandteil des Designs und findet sich sowohl in Hintergrund als auch in Typografie wieder. Das bewusste Setzen einzelner Buchstaben in der Seismic Schrift bringt einen Effekt der Fehlerhaftigkeit in den sonst sehr akkurat Look des Projekts und nimmt Bezug zur Thematik des Scheiterns durch das Übersetzen in die Gestaltung.

FARBWAHL

Die Farbe Blau findet Anwendung als Hintergrundfarbe sowie für Überschriften und Texte.



GRAFISCHE ELEMENTE



TYPOGRAFIE

SCHRIFT FÜR FLIESSTEXTE

Fließtexte werden für digitale und analoge Anwendungen in der Schrift Owners Text, regular geschrieben.

ÜBERSCHRIFTEN

ÜBERSCHRIFTEN WERDEN EBENFALLS IN DER OWNERS TEXT GESCHRIEBEN. ES WERDEN AUSSCHLIESSLICH VERSALIEN VERWENDET.

ZUSATZ

RUNDE BUCHSTABEN WERDEN BEI ÜBERSCHRIFTEN IN DER REGEL DURCH BUCHSTABEN DER SCHRIFT SEISMIC LATIN IM SCHRIFTSCHNITT SHOCK ERSETZT.



FOTOGRAFIE

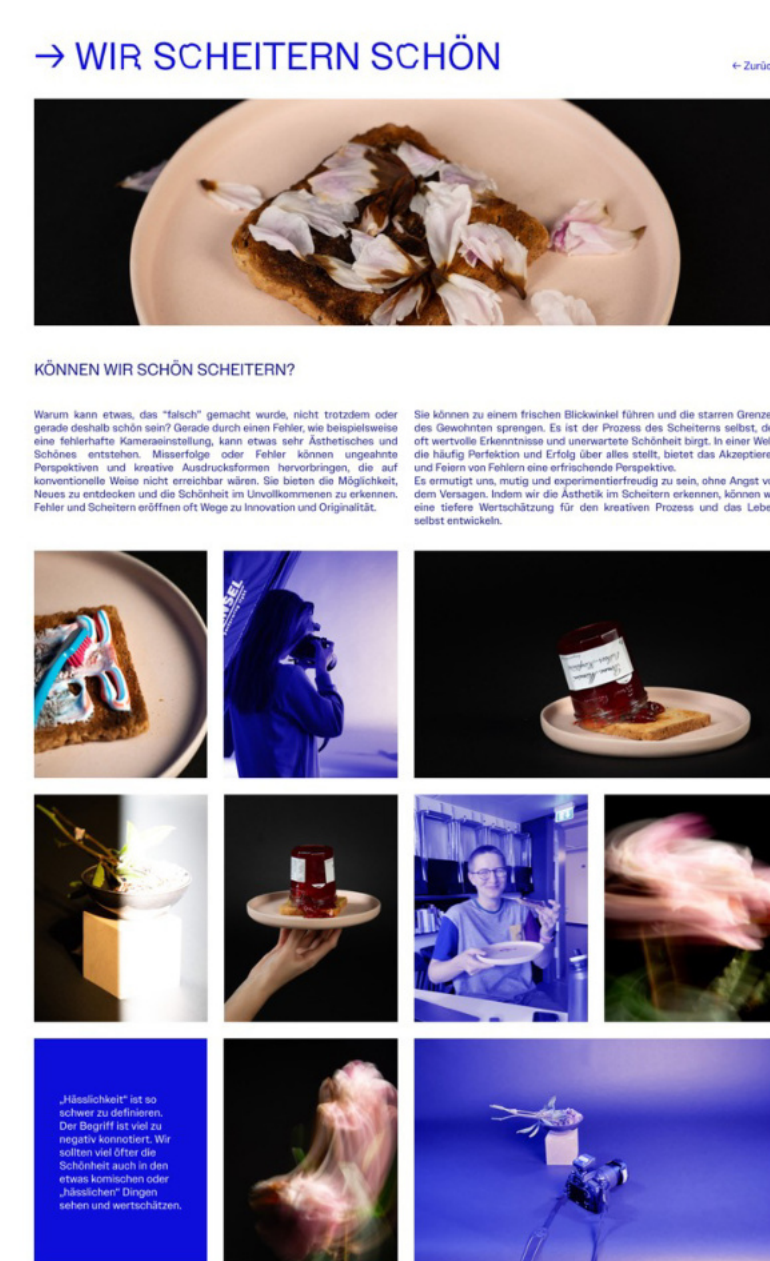
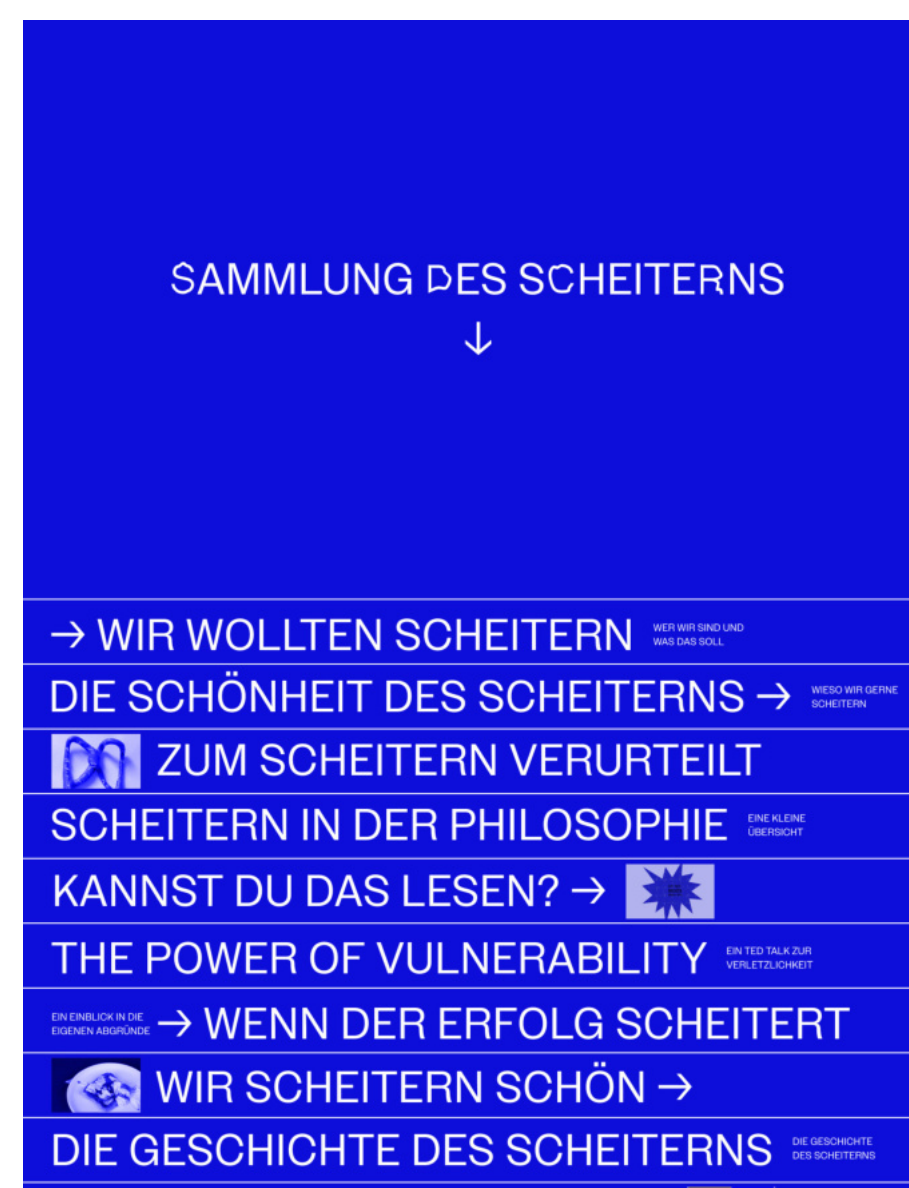
Fotografien als wichtiger Bestandteil der visuellen Umsetzung. Fotografien mit Making Of Charakter werden zur Abgrenzung blau gefärbt, aber im Format der anderen Fotos gezeigt.



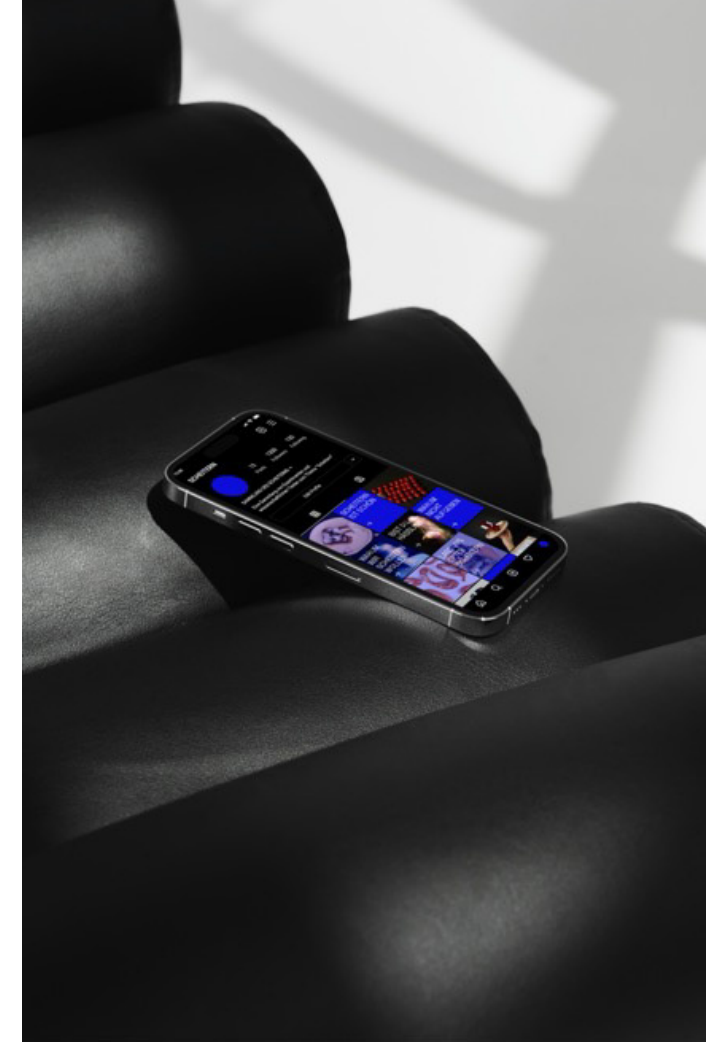
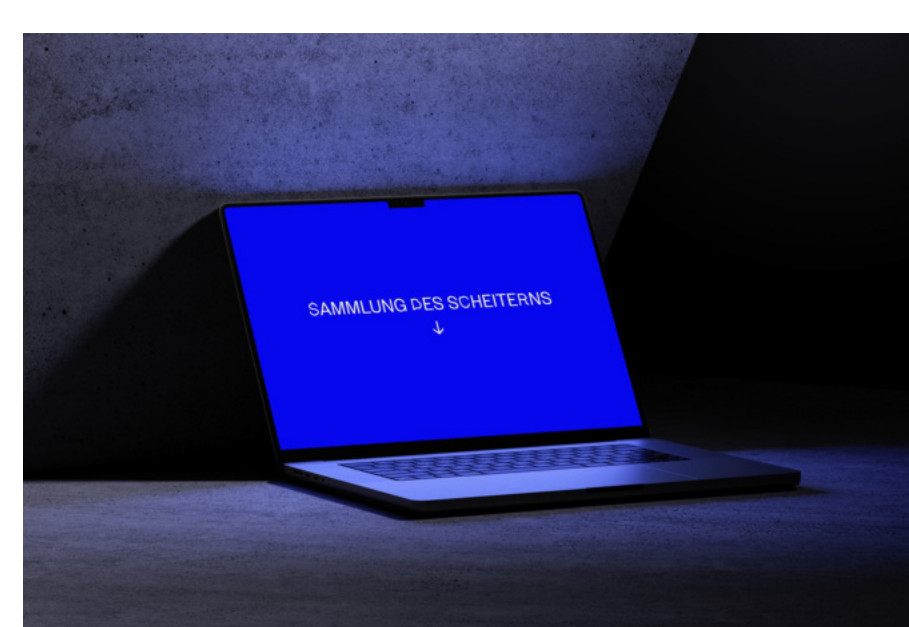
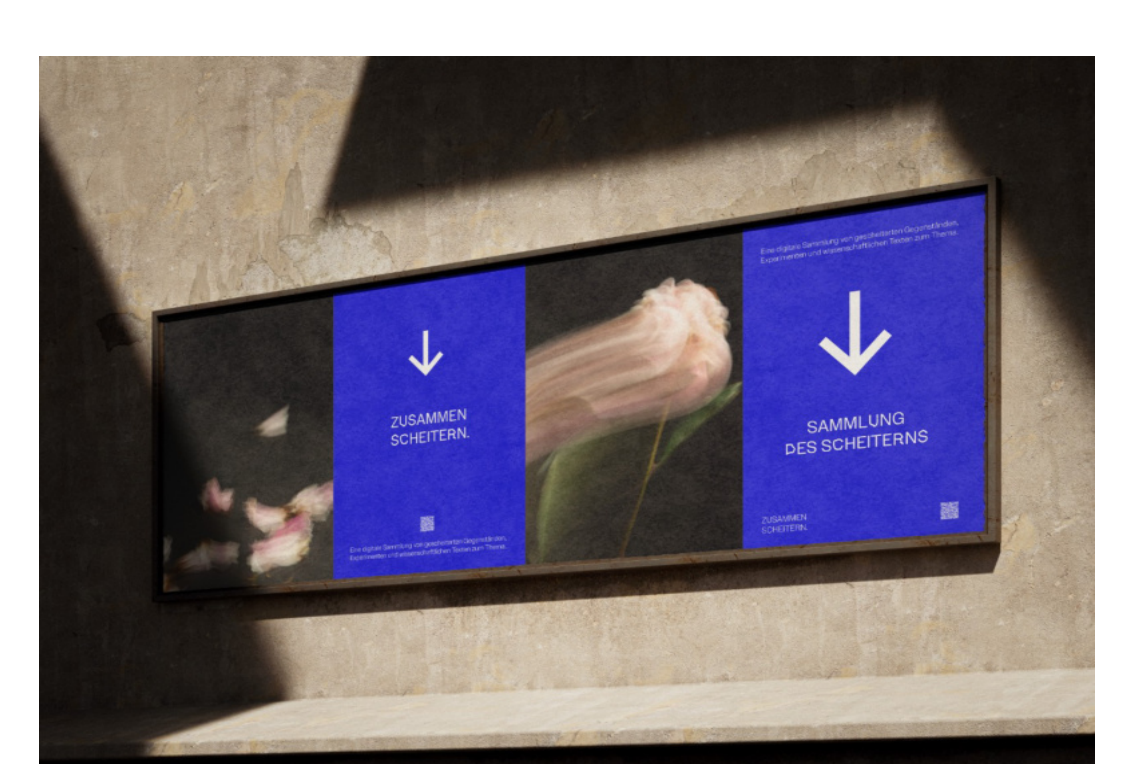
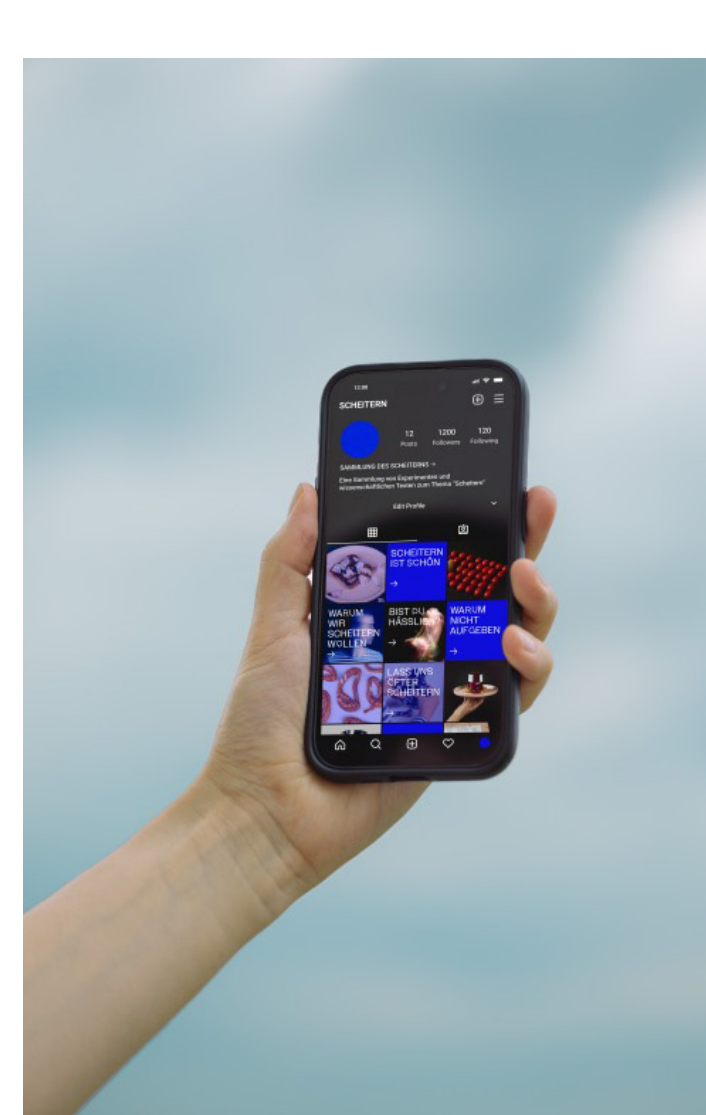
ANWENDUNG

Umgesetzt haben wir eine Webseite, die eine Sammlung von Experimenten und wissenschaftlichen Texten über das Scheitern zeigt. Das Medium der Webseite ist leicht zugänglich und soll einen geschützten Raum bieten, in dem das eigene Scheitern akzeptiert und nicht verurteilt wird. Ergänzt wird die Webseite von einem Archiv des Scheiterns, in dem sich Ergebnisse der Experimente sowie gescheiterte Objekte finden, sowie einem Heft mit Begriffen des Scheiterns. Anwendung findet das Design auch auf Plakaten sowie einem Instagram Account.

WEBSEITE



ANDERE ANWENDUNGEN



Franziska Göhmann

Rahel Harbig

Begleitung von Prof. Carl Frech

Sammlung des Scheiterns

Dieses Projekt beschäftigt sich mit dem Scheitern, einem Thema, das nur ungern mit einem selbst in Verbindung gebracht wird. Wir haben uns zum Ziel gesetzt, das mit diesem Projekt zu ändern und dem Scheitern mit seinen schmerzhaften aber auch schönen Seiten eine Bühne zu bieten. Denn wir finden, scheitern ist ganz normal und darüber zu reden sollte es auch werden.